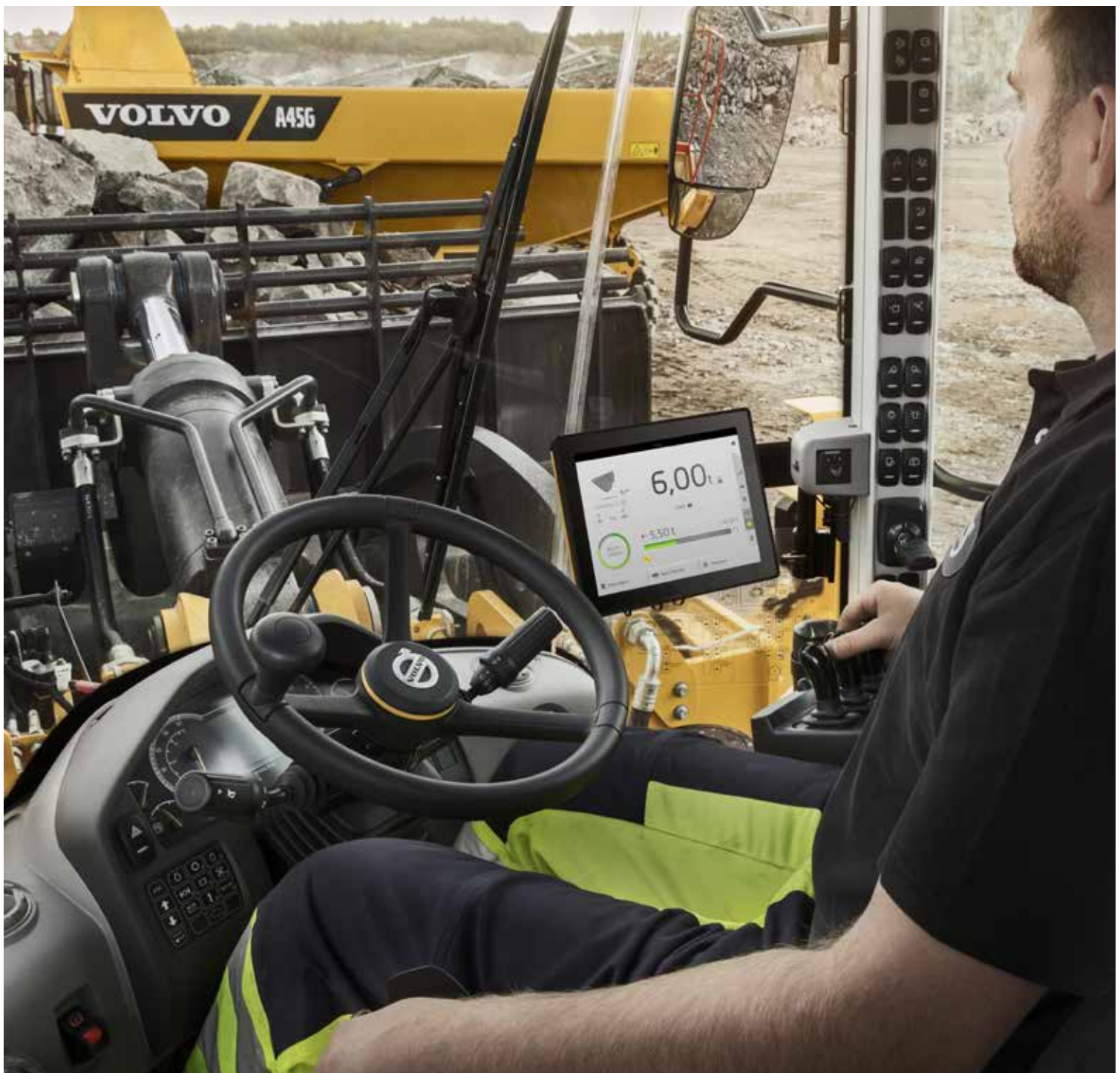




Volvo Construction Equipment

VOLVO-WÄGESYSTEM

Mit dem Volvo Co-Pilot ausgestattet





NIE WIEDER AUF GUT GLÜCK ARBEITEN

Holen Sie das Beste an Produktivität aus Ihren Maschinen mit Load Assist, einem dynamischen Lastwiegesystem, gesteuert vom Volvo Co-Pilot, einem revolutionären 10" - Touchscreen-Display. Mit vollem Zugriff auf intelligente Funktionen wie z. B. auf die On-Board Wiege-App, können Sie die Effizienz des Betreibers verbessern und Ihre Baustellenleistung steigern.

Das Tempo anheben

in ständiger Bewegung bleiben mit On-Board-Wiegen - einem dynamischen System, das Ihnen erlaubt, laufende Schaufelinhalte zu wiegen und damit Unterbrechungen im Arbeitsfluss zu vermeiden. Verwenden Sie einfach Volvo Co-Pilot, das beste Touchscreen erhältlich, um den Ladevorgang zu beobachten, Materialien und LKWs zu verfolgen und Arbeitsaufträge in Sekunden zu ändern.

Sicheres Arbeiten

Erhöhen Sie die Sicherheit am Arbeitsplatz mit einstellbaren Alarmvorgängen, die Sie informieren, falls Lastlimits überschritten werden. Beim Zurücksetzen haben Sie dank der optionalen Rückfahrkamera, die automatisch das Kamerabild und die Lastdaten im gleichen Bildschirm anzeigt, die Umgebung immer im Blick. Zu Ihrer Sicherheit sind einige Funktionen bei Geschwindigkeiten über 10 km/h deaktiviert.

Checken Sie Ihre Produktivität

Gleich, ob Sie selber am Steuer sind oder an einem Schreibtisch sitzen, holen Sie sich Information über Ihre Maschine, wann auch immer Sie sie brauchen. Diese Daten können gedruckt, exportiert und in der Cloud oder via USB gespeichert werden - das gibt Ihnen die Möglichkeit, den Maschineneinsatz und die Produktivität zu analysieren. Voll integriert in der Maschine speist das System CareTrack® - wobei Produktivitäts- und Kraftstoffdaten in einem einzigen Bericht vereint werden.



Integriertes Wiegesystem

Mit dem integrierten Wiegesystem sparen Sie Zeit und Geld. Das ab Werk installierte System mit einer Genauigkeit von $\pm 1\%$ sorgt dafür, dass Ihre Maschine immer die optimale Last befördert. Mit Echtzeitinformationen zur Schaufelladung vermeiden Sie ein Überladen, unzureichendes Laden, Nachwiegen und Wartezeiten.

In Sekunden betriebsbereit

Arbeitsaufträge werden in Handumdrehen ausgefertigt; wählen Sie den Kundennamen und die anvisierte Tonnage - in nur Sekunden!

Hochauflösender 10" -Touchscreen

Ständige Information über Ladeaktivitäten. Einfaches Layout und große Schrift - selbst in grellem Licht sichtbar zeigt es die laufende, angelieferte und die zu liefernde Schaufeltonnage an.

Fertig und los

Akkurate Tonnagemessungen schon beim ersten Mal mit +/- 1% Abweichungen in jeder Schaufel.

Falls die Baustellenbedingungen oder Kundenvorgaben es unmöglich machen, die Lasten innerhalb dieser Grenzen zu halten, wechseln Sie einfach auf eine Genauigkeit von +/- 2% Genauigkeit.

'Entlastungen'

Ein gesteuerter Eichungsprozess in farbigen Balken zeigt den aktiven Beladungsprozess an, und Symbole geben Einblicke in Situationen, warum das Gewicht für den entsprechenden Ladeprozess nicht richtig erfasst wurde.

Arbeit nach Gefühl

Wählen Sie aus zwei Arbeitsmodi: Projekt-Modus - steuert die Gesamtlast von mehreren LKWs und Trip-Modus - ideal für das Beladen von einzelnen LKWs, Brechmaschinen oder anderen stationären Gerätschaften.



Vorteile:

Möglichkeit zur teilweisen Abladung

Die letzte Schaufel der Fuhre ist leicht, dank der Entlademöglichkeit, die in Echtzeit die verbleibenden Schaufelfüllung abkippt. Wählen Sie aus zwei Betriebsarten: eine zum Abladen auf einen Haufen und die andere zum Abladen auf einen LKW.

Anpassungsfähig

Das System wurde für Schaufelbetrieb optimiert - einschließlich Hochschaufelausrüstungen und Seitenkippschaufeln - und das System ist ebenfalls kompatibel mit Gabelschaufeln und Greiferschaufeln.

Mehr Platz

Der große Speicherplatz der Einheit lässt Sie eine nahezu unbegrenzte Anzahl an Anhängen, Arbeitsaufträgen, Zielsetzungen, Materialien und Kundeninformationen speichern.

SIM-Card Anbindung

Falls eine SIM-Karte vorhanden ist, dann kann das System Maschinendaten mit der Cloud austauschen und Software-Updates drahtlos erhalten.



Load Assist im Detail

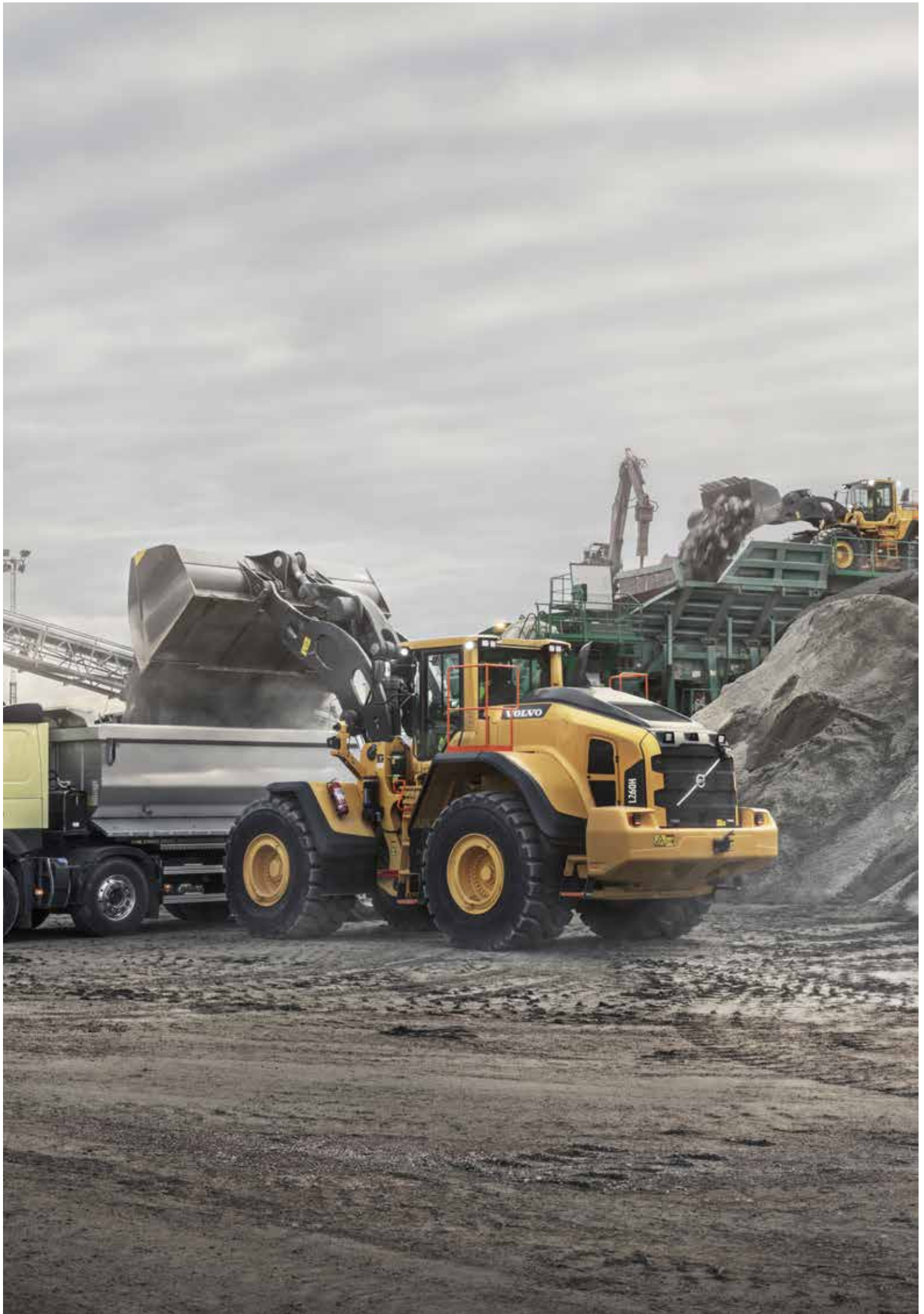
HARDWARE

Maschinenverfügbarkeit	Volvo L110H, L120H, L150H, L180H, L220H, L260H
Drucksensoren	2 Stück
Inertial Measurement Units (IMU) - Inertiale Messeinheiten	3 Stück
Hydraulik-Temperatur-Sensoren	1 Stück
Anzeigeeinheit	10 Inch (Zoll) Touchscreen
• Auflösung	1024 x 768
• Anzeige-Modi	Tages-Modus/Nacht-Modus
• Arbeitsspeicher	16 GB
• Zusatzspeicher	SD-Karte
• SIM-Karte	Größe: Mini, 3G oder 4G
• USB	2 Stück
• Anzahl Sprachen:	25

FUNKTIONALITÄT

Systemtyp	Voll dynamisch*
Typische Genauigkeit	1%*
Lastbereich	Innerhalb des Bereichs von 5-150% der Nutzlast der Maschine
Zertifizierbar/genehmigt vom Handel	NEIN
Messeinheit für Ladung	Tonnen, amerikanische Tonnen und Pfunde
Lade-Betriebsarten	Projekt- und Trip-Modus
Entlade-Funktionalität	Kippen auf Haufen oder Kippen auf LKW
Unterbrechungsfunktionalität	JA
Rückfahrkamera	JA, nur beim Rückfahren oder immer eingeschaltet
Zahl von Arbeitsaufträgen	Mehr als 100 000
Zahl von Anhängen	Mehr als 100 000
Anzahl von Kunden	Mehr als 100 000
Anzahl an LKWs/Targets	Mehr als 100 000
Anzahl an Materialien	Mehr als 100 000
Datenübertragung via	<ul style="list-style-type: none"> • Cloud-Service via SIM-Karte • USB • CareTrack
Daten übertragen via Cloud Service	Detaillierte Daten pro Schaufelladung <ul style="list-style-type: none"> • Gewicht • Materialname • Target-Name • Kundename • Name Arbeitsauftrag
Daten übertragen via USB	Detaillierte Daten pro Arbeitsauftrag <ul style="list-style-type: none"> • Name Arbeitsauftrag • Start-und Stop-Zeiten • Gesamtmaterial geladen • Materialtyp • Kundename
Daten übertragen in CareTrack	<ul style="list-style-type: none"> • Tonnen • Liter/Gallonen • Tonnen/Stunde • Tonnen/Liter oder Gallonen • Liter oder Gallonen an Kraftstoff/Tonnen • Anzahl an Zyklen
Bedienungsanleitung	<ul style="list-style-type: none"> • Greifbar via Touchscreen • Erhältlich in 25 Sprachen
Kalibrationszeit	Eine 15-20 Sekunden lange Kalibrationszeit pro Tag* oder nach Wechsel von Anhängen
Überlast-Warnung	<ul style="list-style-type: none"> • LKW/Target • Schaufel
Drucker / Typ	Thermodrucker
Printer / Verbindungsmöglichkeiten	USB
Printer / Information in Druckform	<ul style="list-style-type: none"> • Firmenname • Datum • Zeit • Kundename • Name Arbeitsauftrag • Target • Gewicht • Schaufelzahl

*Hängt von Arbeitsbedingungen ab



VOLVO

Volvo Construction Equipment

www.volvoce.com